

高齢者の介護・福祉・保健に関する

# 総合相談窓口

## ～ 今市ランチのご案内 ～

今市ランチでは、古市・太子橋地域にお住まいのご高齢者やそのご家族のみなさまからの介護・福祉・保健に関する相談に、地域包括支援センターと連携して対応しています。

**相談は無料、秘密厳守**です。まずは、お気軽にお電話ください！  
来所・訪問によるご相談も受け付けています。

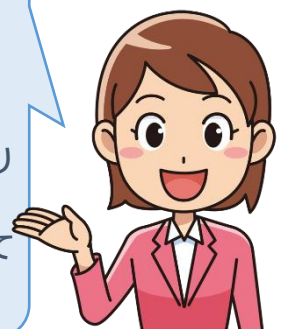
たとえば、こんな時・・・



事業所名	今市ランチ
連絡先	TEL:06-6954-2822 FAX:06-6954-2823
所在地	大阪市旭区千林2丁目7番12号 ※地下鉄 千林大宮駅より徒歩3分、京阪 千林駅より徒歩6分 千林交番向かい自転車屋さんのとなり、「朝日地蔵尊」の並びです。水色の看板が目印
受付時間	(月)～(金) 9:00～17:30 (土)(日)・祝日・年末年始は休み
担当圏域	古市 (今市・千林・森小路) 太子橋



事業所は  
こちらに  
なります。  
お気軽に  
お立ち寄り  
ください。  
お待ちしております。



※総合相談窓口(ランチ)事業は、大阪市からの委託事業です。